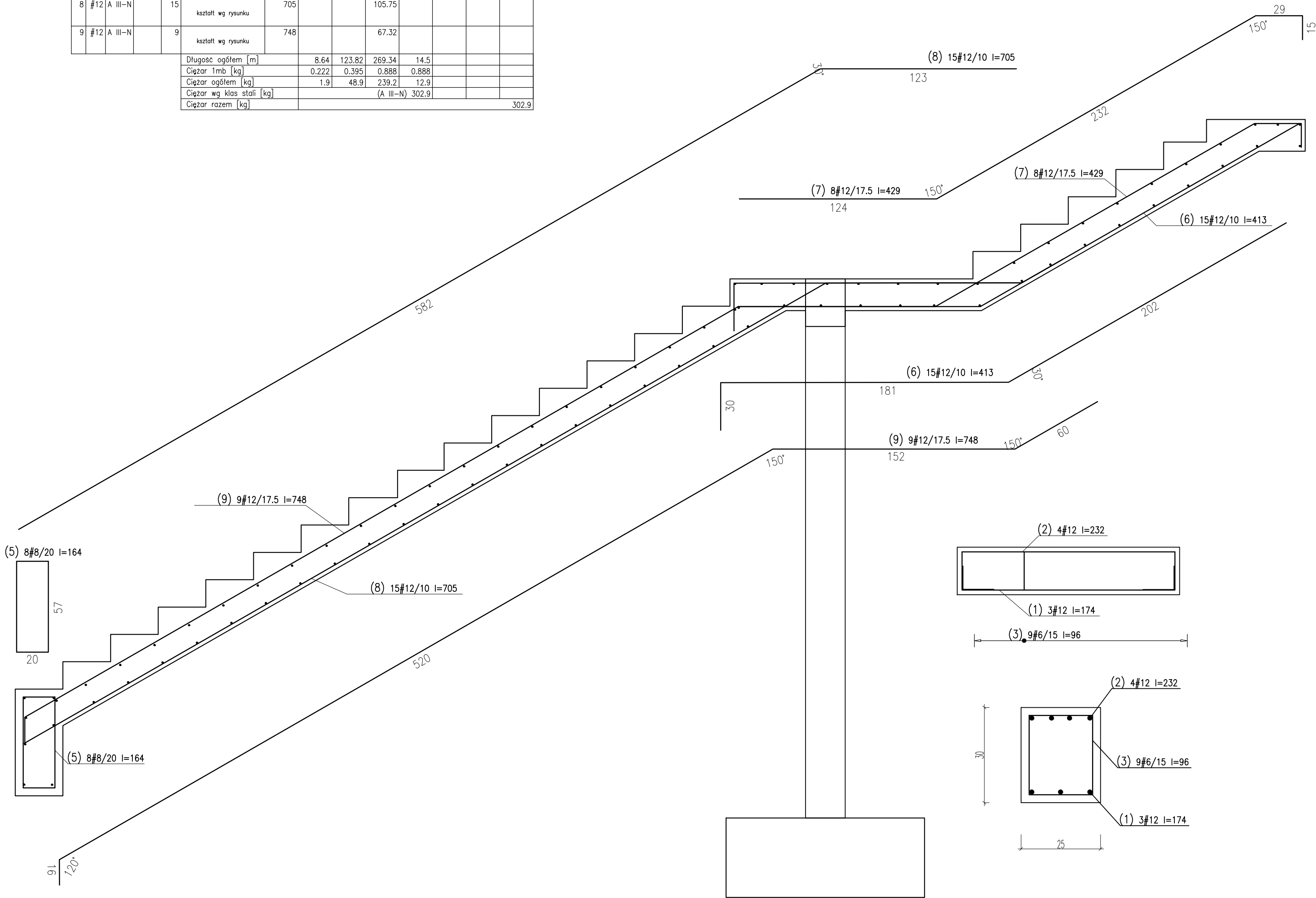


WYKAZ STALI ZBROJENIOWEJ

Objekt: IM Gdańsk Zbrojenie schodów os 32					Rys. zbr. sch. os 32 Nr rys. ZBR-SD-D-04 Strona 1 Data 2017.06.25 Wyk.								
Nr	Ø [mm]	Klasa stali	Gat. stali	Sztuk	Kształt [cm]	Długość [cm]	Długość całkowita [m]						
							6	8	12	12			
1	#12	A III-N	B500sp	3		174				5.22			
2	#12	A III-N	B500sp	4		232				9.28			
3	#6	A III-N	B500sp	9		96	8.64						
4	#8	A III-N		82		135		110.7					
5	#8	A III-N		8		164		13.12					
6	#12	A III-N		15	kształt wg rysunku	413			61.95				
7	#12	A III-N		8	kształt wg rysunku	429			34.32				
8	#12	A III-N		15	kształt wg rysunku	705			105.75				
9	#12	A III-N		9	kształt wg rysunku	748			67.32				
Długość ogółem [m]							8.64	123.82	269.34	14.5			
Ciężar 1mb [kg]							0.222	0.395	0.888	0.888			
Ciężar ogółem [kg]							1.9	48.9	239.2	12.9			
Ciężar wg klas stali [kg]									(A III-N)	302.9			
Ciężar razem [kg]													302.9



Beton:

– słupy

C30/37

Stal zbrojeniowa:

A–IIIN (B500sp)

Klasa konstrukcji:

S4

Tolerancja wymiaru elementów:

±5mm

Tolerancja wykonania zbrojenia:

±10mm

Otulina zbrojenia

25mm

UWAGI GENERALNE:

1. Niniejszy dokument należy rozpatrywać wraz z opracowaniami innych branż.
2. Roboty prowadzić zgodnie z opisem technicznym.

UWAGI SZCZEGÓŁOWE:

1. PRZED PRZYSTĄPIENIEM DO PRAC BEZWZGLĘDNIE NALEŻY SPRAWDZIĆ WYMIARY. W RAZIE STWIERDZENIA RÓŻNICY MIĘDZY ZAŁOŻENIAMI PROJEKTOWYMI, A STANEM FAKTYCZNYM BEZZWŁOCZNIE POWIADOMIĆ PROJEKTANTA.
2. DŁUGOŚĆ ZAKŁADU MIN. 40Ø LUB WG RYSUNKU.
3. DŁUGOŚĆ PRĘTA MIERZONA PO ZEWNĘTRZNYCH KRAWĘDZIACH, WYMIAR STRZEMIENIA PO WEWNĘTRZNYCH.
4. STARTETY OSADZIĆ W FUNDAMENTACH PRZED ZABETONOWANIEM.
5. KSZTAŁT ZBROJENIA DOPASOWAĆ W SZALUNKU.
6. ZMIENIAĆ POZYCJE HACZYKÓW STRZEMIÓN W KAŻDYM KOLEJNYM PRĘCIE.

UWAGI :

WSZYSTKIE NAZWY UŻYTE W PROJEKCIE STANOWIĄ INFORMACJĘ O PARAMETRACH URZĄDZEŃ I MATERIAŁÓW. WYKONAWCA PRZED WBUDOWANIEM PRZEDSTAWI KARTY MATERIAŁOWE Z ZAŁĄCZENIEM WSZELKICH DOKUMENTÓW POTWIERDZAJĄCYCH ICH PARAMETRY TECHNICZNE I HIGIENICZNE. MATERIAŁY I URZĄDZENIA INNE NIŻ UŻYTE W PROJEKCIE PODLEGAJĄ AKCEPTACJI GŁÓWNEGO PROJEKTANTA ORAZ WYMAGAJĄ SPORZĄDZENIA DOKUMENTACJI ZAMIENNEJ KTÓRA PODLEGA UZGODNIENIU Z GŁÓWNYM PROJEKTANTEM

INWESTYCJA:	NR PROJEKTU:
BUDOWA BUDYNKU LABORATORYJNO - BIUROWO - WARSZTATOWEGO I OBIEKTÓW TOWARZYSZĄCYCH	116

ADRES INWEST.:
ul. Roberta de Plelo, działka nr ew. 41 ob. 073,
jednostka ewidencyjna Gdańsk

INWESTOR:
Instytut Morski
ul. Długi Targ 41/42, Gdańsk 80-830

BRANZA: KONSTRUKCJA

FAZA: PROJEKT WYNONAWCZY

DATA: 04 - 2017 r.



PAS PROJEKT
PAS PROJEKT ARCHI STUDIO
ul. Plantowa 5;
05-830 Nadarzyn
TEL. (022) 739-90-25,FAX (022)739-79-06
www.pasprojekt.com

ZESPÓŁ AUTORSKI:	IMIĘ I NAZWISKO	NR UPR.:	PODPIS:
PROJEKTOWAŁ:	mgr inż. Marcin Polak	LUB/0202/POOK/13 <small>upr. bud. w specjalności konstr-bud do projektowania bez ograniczeń</small>	
OPRACOWANIE:			
SPRAWDZIŁ:	mgr inż. Ireneusz Bielczenko	1067/EI/86 <small>upr. bud. w specjalności konstr-bud do projektowania bez ograniczeń</small>	
UWAGA:	PROJEKT CHRONIONY PRAWEM AUTORSKIM. PROJEKT ARCHITEKTONICZNY JEST PROJEKTEM NADRZĘDNYM! WSZYSTKIE ROZBIŻNOŚCI Z PROJEKTAMI BRANŻOWYMI SKONSULTOWAĆ Z PROJEKTANTEM GENERALNYM PRZED WYBUDOWANIEM !		

RODZAJ RYSUNKU: ZBROJENIE	
TREŚĆ RYSUNKU: Zbrojenie schodów przy osi 32	SKALA: 1:20
NR.RYSUNKU: PAS-116-PW-K-ZBR-SD-D-04	REWIZJA: -